

## Beim Vermieten rundum gut beraten



# Energieeffizienz leicht gemacht

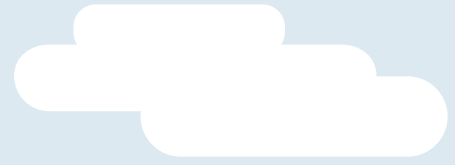
Mit der Effizienz:Klasse haben Sie Zugriff auf ein einzigartiges Netzwerk aus unabhängigen Energieexperten, das Ihnen bei allen Fragen rund um energieeffizientes Bauen und Modernisieren kompetent zur Seite steht.

Versierte Fachleute aus den unterschiedlichsten handwerklichen Bereichen unterstützen Sie dabei, die Energieeffizienz Ihres Gebäudes richtig zu beurteilen und zu optimieren. Sie ermitteln die vorhandenen Möglichkeiten, empfehlen konkrete Maßnahmen und finden die für Sie günstigsten Lösungen. Dabei ist die Beratung immer neutral und gewerbeübergreifend.

Die Effizienz:Klasse unterstützt Sie von der ersten Einschätzung über die Beantragung von Fördermitteln bis hin zur Ausführung und Fertigstellung durch regionale Fachbetriebe. Über die neutrale Vermittlungsplattform finden Sie einfach und schnell die richtigen Handwerker für die Umsetzung. Mit Inanspruchnahme der angebotenen Leistungen gehen Sie keine weitere Verpflichtung ein. Die Entscheidung, welche Maßnahmen Sie durchführen und wen Sie damit beauftragen möchten, liegt immer ausschließlich bei Ihnen.

Nutzen Sie die Effizienz:Klasse, um in Sachen Energieeffizienz jederzeit auf der sicheren Seite zu sein.





## Ihre fachgerechte Absicherung



Die Vermietung von Wohnungen und Häusern unterliegt heutzutage strengen gesetzlichen Vorgaben. Um sich als Vermieter rechtlich nicht angreifbar zu machen, sollten Sie sich im Vorfeld kompetent beraten lassen. So stellen Sie sicher, dass Sie den Anforderungen der aktuellen Energieeinsparverordnung (EnEV) gerecht werden und für Ihr Objekt genau die passenden energetischen Modernisierungsmaßnahmen in Angriff nehmen. Damit sind Sie nicht nur gegenüber Ihren Mietern abgesichert, sondern erhalten auch nachhaltig den Wert Ihres Gebäudes.

Unsere Vermieter-Beratung identifiziert Schwachstellen und unterstützt Sie bei der Einhaltung gesetzlicher Vorschriften. Mit dem **Modernisierungs-Check** erhalten Sie einen passgenauen individuellen Maßnahmenfahrplan. Bei der Umsetzung sorgen wir durch unsere **Energetische Fachplanung und Baubegleitung** für das gewünschte Ergebnis. Mit dem **KfW-Antrag mit Baubegleitung** unterstützen wir Sie bei Einzelmaßnahmen und sichern Ihnen so mögliche Fördergelder. Und mit unseren **Energieausweis**-Produkten erhalten Sie Ihren tatsächlichen Energiebedarf bzw. -verbrauch schwarz auf weiß.



## Vermieterberatung

Ihre grundlegende Vorsorge

**Unsere unabhängige Beratung hilft Ihnen dabei, die rechtlichen Vorgaben für Vermietungen zu erfüllen und Konflikte mit Ihren Mietern zu vermeiden. Ein zertifizierter Energieberater begutachtet mit Ihnen gemeinsam vor Ort den Zustand Ihres Objekts und stellt sicher, dass eventuelle Schwachpunkte erkannt werden.**

### Unsere Leistungen: <sup>1)</sup>

Wir begehen mit Ihnen gemeinsam Ihre Immobilie. Wir bewerten für Sie fachgerecht den Ist-Zustand des Objekts. Wir zeigen Ihnen mögliche Schwachstellen wie Undichtigkeiten in der Gebäudehülle oder auch technische Schwachstellen in der Anlagentechnik auf. Wir geben Ihnen wertvolle Hinweise, wie Feuchtigkeit im Gebäude vermieden werden kann und helfen Ihnen so, Schimmel zu vermeiden.

### Ihre Vorteile:

- Sicherstellung der gesetzlichen Vorgaben
- Identifikation von Schimmelbildung
- Tipps zur Schimmelvermeidung
- Hilfestellung bei gegebener Lüftungsproblematik (inkl. schriftliche Zusammenfassung für den Mieter)
- vorbeugende Maßnahmen „richtig heizen – richtig lüften“
- Prüfung potenzieller Fördermöglichkeiten

### Kosten: <sup>2)</sup>

199,- €





# Modernisierungs-Check

Ihr individueller Sanierungsfahrplan

60%

BAFA-  
gefördert <sup>4)</sup>

Wenn Sie Ihre Immobilie energetisch auf den neuesten Stand der Technik bringen wollen, ist ein planvolles Vorgehen unerlässlich. Unsere erweiterte Effizienzberatung liefert Ihnen eine wirtschaftlich maßgeschneiderte Prioritätenliste, mit der Sie Ihr Objekt nach und nach in sinnvollen Schritten modernisieren können.

## Unsere Leistungen: <sup>1)</sup>

Wir stellen für Sie fachgerecht den jeweiligen energetischen Ist-Zustand von Immobilie und Anlagentechnik fest. Wir erarbeiten für Sie eine Priorisierung der Modernisierungsmaßnahmen. Wir informieren und beraten Sie hinsichtlich verfügbarer Fördermittel. Wir besprechen mit Ihnen das weitere Vorgehen bei der Umsetzung.

## Ihre Vorteile:

- Beratung durch einen qualifizierten Energieberater (HWK) oder Ingenieur bzw. Architekten
- Entscheidungsgrundlage zur energetischen Gebäudesanierung unter Berücksichtigung von Fördermitteln und persönlichen Rahmenbedingungen
- Modernisierungskonzept einschließlich Wirtschaftlichkeitsrechnung
- Beschreibung der nötigen handwerklichen Leistungen als Basis für das Einholen von Angeboten über die neutrale Plattform
- Beratungsbericht und detaillierte Erläuterung des Berichts im persönlichen Gespräch

## Kosten: <sup>16)</sup>

1.200,- € pro Gebäude



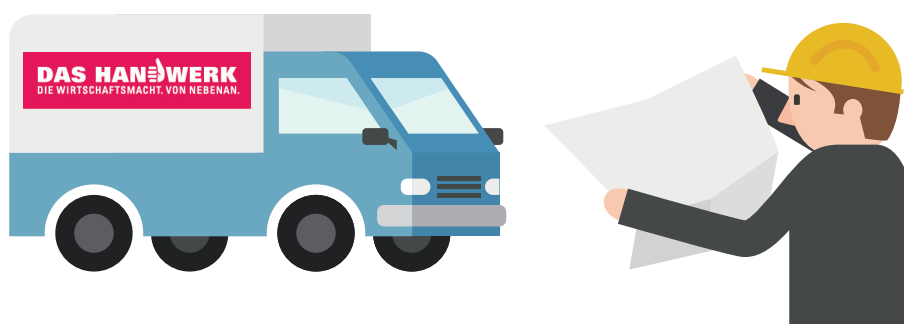


## Energetische Fachplanung und Baubegleitung

Ihre ergebnissichere Rundum-Betreuung

**50%**  
KfW-  
gefördert <sup>6)</sup>

Die Voraussetzungen für die Realisierung eines „KfW-Effizienzhauses“ und die damit verbundenen Fördermittel sind ziemlich streng. Wir sorgen dafür, dass Sie die strikten Auflagen garantiert erfüllen, und stellen noch dazu sicher, dass die ausgeführten Arbeiten qualitativ einwandfrei sind und das Ergebnis Ihren Energiesparzielen entspricht.



### Unsere Leistungen: <sup>1)</sup>

Wir planen für Sie die Maßnahmen, mit denen Sie Ihren gewünschten KfW-Standard erreichen. Wir stehen Ihnen bei der Ausschreibung der Gewerke und bei der Auswertung eingehender Angebote beratend zur Seite. Wir führen für Sie während und nach der Umsetzung die qualitative Kontrolle und die abschließende Bewertung der Sanierung durch. Wir finalisieren für Sie alle benötigten KfW-Unterlagen.

### Ihre Vorteile:

- Fachplanung gemäß den Vorgaben der KfW bzw. Fachplanung/Qualitätskontrolle vor Ort durch Netzwerk-Energieberater
- besonderes Augenmerk auf Schnittstellen verschiedener Gewerke
- bebilderte Detail-Dokumentation
- Finalisieren der Förderanträge gemeinsam mit Bauherrn und Handwerkern

### Kosten: <sup>5)</sup>

90,- € pro Std. je nach Aufwand



## KfW-Antrag mit Baubegleitung – Einzelmaßnahmen

Ihr einfacher Zugang zu Fördermitteln

**50%**  
KfW-  
gefördert <sup>6)</sup>

Um Fördergelder zu erhalten, müssen Sie einige bürokratische Hürden überwinden. Vom generellen Überblick über mögliche Bezuschussungen und die jeweiligen Voraussetzungen bis hin zum formalen Antrag. Wir stehen Ihnen von A bis Z zur Seite und sichern mit der Baubegleitung zusätzlich Ihr Sanierungsergebnis ab.

### Unsere Leistungen: <sup>1)</sup>

Wir informieren Sie über mögliche Fördermittel. Wir sorgen dafür, dass Sie allen KfW-Anforderungen gerecht werden. Wir beraten Sie hinsichtlich der Antragstellung. Wir prüfen die KfW-konforme Umsetzung für Sie bei einer Ortsbegehung. Zusätzlich begleiten wir Sie bei der Realisierung einer Einzelmaßnahme wie Wärmedämmung von Wänden, Dachflächen und Geschossdecken, Erneuerung von Fenstern und Außentüren, Einbau oder Erneuerung einer Lüftungsanlage sowie Erneuerung Ihrer Heizungsanlage.

### Ihre Vorteile:

- Überblick über Fördermöglichkeiten
- Erfüllung aller KfW-Voraussetzungen
- bewilligungsfähiger Antrag
- KfW-Bestätigung nach der Durchführung
- fachgerechte unabhängige Qualitätskontrolle

### Kosten: <sup>2)</sup>

1.000,- € für die Einzelmaßnahme Dach, Fenster oder Wand  
300,- € für jede zusätzliche Einzelmaßnahme oder  
700,- € für eine Einzelmaßnahme Heizung





## KfW-Antrag mit Baubegleitung – Effizienzhaus

Ihr einfacher Zugang zu Fördermitteln

**50%**  
KfW-  
gefördert <sup>6)</sup>

Überlegen Sie schon länger Ihre Immobilie für die Zukunft energetisch fit zu machen? So steigern Sie die Möglichkeit einer gewinnbringenden Vermietung mit geringen Nebenkosten. Wir zeigen Ihnen welche Maßnahmen dafür notwendig sind und beantragen für Sie umfangreiche Fördermittel. Durch unsere Hilfe nehmen Sie bürokratische Hürden, wie die mit der Bank Ihres Vertrauens mit Leichtigkeit. Mit einem KfW-Effizienzhaus profitieren Sie von Fördergeldern, sparen Energiekosten ein und erhöhen langfristig Ihren Immobilienwert.

### Unsere Leistungen: <sup>1)</sup>

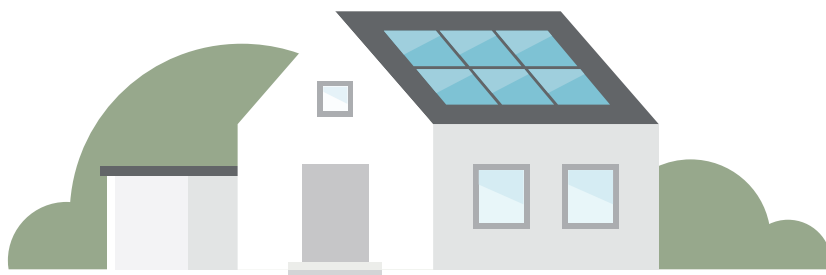
Wir informieren Sie über verfügbare Fördermittel. Wir stellen sicher, dass Sie allen KfW-Anforderungen gerecht werden. Wir begleiten Sie bei der Antragstellung. Wir prüfen die KfW-konforme Umsetzung für Sie vor Ort. Und wir unterstützen Sie bei der Realisierung Ihres Effizienzhauses mit einer Kombination aus energetischen Maßnahmen, wie Wärmedämmung von Wänden, Dachflächen und Geschossdecken, Erneuerung von Fenstern und Außentüren, Einbau oder Erneuerung einer Lüftungsanlage sowie Erneuerung Ihrer Heizungsanlage.

### Ihre Vorteile:

- Überblick über Fördermöglichkeiten
- Erfüllung aller KfW-Voraussetzungen
- bewilligungsfähiger Antrag
- Begleitung während der gesamten Umsetzung
- KfW-Bestätigung nach der Durchführung
- fachgerechte unabhängige Qualitätskontrolle

### Kosten: <sup>15)</sup>

3.500,- € je KfW-Effizienzhaus







## Energieausweis – Bedarf

Ihre bedarfsorientierte Energiebewertung

**Wenn Sie Ihr Haus oder Ihre Wohnung vermieten möchten, benötigen Sie einen offiziellen Energieausweis. Von unserer Beratung profitieren Sie aber nicht nur durch die Einhaltung dieser gesetzlichen Vorgabe, sondern vor allem durch das gleichzeitige Identifizieren von Einsparpotenzialen.**

### Unsere Leistungen: <sup>1)</sup>

Wir berechnen für Sie den Energiebedarf unter Annahme einer Vollnutzung nach DIN. Wir stellen die energetischen Eigenschaften des Objekts für Sie auf Basis der berechneten Bedarfswerte dar. Wir ordnen Ihre Immobilie in eine Skala mit vergleichbaren Gebäuden ein.

Wir erstellen den bedarfsorientierten Energieausweis für Neubauten, für Wohngebäude im Bestand mit maßgeblichen Änderungen oder einer Erweiterung der Nutzfläche um die Hälfte, für Wohngebäude im Bestand mit weniger als fünf Wohneinheiten und Bauantrag vor dem 01.11.1977, für Wohngebäude gemäß DIN 4701 oder DIN V 18599.

### Ihre Vorteile:

- rechtlich anerkannter Energieausweis gemäß Energieeinsparverordnung (EnEV) 2014 §16 auf Grundlage des Energiebedarfs
- Vorschläge zu rechnerisch ermittelten, energetisch sinnvollen Modernisierungsmaßnahmen

### Kosten: <sup>13)</sup>

400,- € pro Gebäude





## Energieausweis – Verbrauch

Ihre verbrauchsorientierte Energiebewertung

**Die Ermittlung des Energieverbrauchs Ihres Objekts basiert auf den tatsächlichen Verbrauchswerten der letzten drei Jahre. Auch mit diesem Ausweis erfüllen Sie Ihre gesetzliche Pflicht und erhalten einen fundierten Überblick über die Energieeffizienz Ihrer Immobilie.**

### Unsere Leistungen: <sup>1)</sup>

Wir stellen die energetischen Eigenschaften des Objekts für Sie auf Basis der witterungsbereinigten Verbrauchswerte dar. Wir ordnen Ihre Immobilie in eine Skala mit vergleichbaren Gebäuden ein. Wir erstellen den verbrauchsorientierten Energieausweis für Wohngebäude im Bestand mit mindestens fünf Wohneinheiten und für Wohngebäude im Bestand mit Dämmstandard gemäß WSchVO 1977 oder besser.



### Ihre Vorteile:

- rechtlich anerkannter Energieausweis gemäß Energieeinsparverordnung (EnEV) 2014 §19 auf Grundlage des Energieverbrauchs
- Vorschläge zu energetisch sinnvollen Modernisierungsmaßnahmen

### Kosten: <sup>2)</sup>

79,- € pro Gebäude mit bis zu 5 Wohneinheiten  
120,- € pro Gebäude mit bis zu 10 Wohneinheiten  
195,- € pro Gebäude mit bis zu 15 Wohneinheiten



## Energieausweis für Nicht-Wohngebäude – Bedarf

Ihre bedarfsbasierte Energieanalyse

**Bei der Vermietung einer gewerblich genutzten Immobilie ist, wie auch beim Verkauf, ein entsprechender Energieausweis gesetzlich vorgeschrieben. Durch unsere professionelle Analyse der relevanten Daten erhalten Sie nicht nur ein rechtssicheres Dokument, sondern häufig auch wertvolle Hinweise auf Möglichkeiten, Ihre energiebezogenen Kosten zu reduzieren.**

### Unsere Leistungen: <sup>1) 3)</sup>

Wir berechnen für Sie den Energiebedarf unter Annahme einer Vollnutzung nach DIN. Wir stellen die energetischen Eigenschaften des Objekts für Sie auf Basis der berechneten Bedarfswerte dar. Wir ordnen Ihre Immobilie in eine Skala mit vergleichbaren Gebäuden ein. Wir erstellen den bedarfsorientierten Energieausweis im Bestand für Nicht-Wohngebäude gemäß DIN V 18599.



### Ihre Vorteile:

- rechtlich anerkannter Energieausweis gemäß Energieeinsparverordnung (EnEV) 2014 §16 auf Grundlage des Energiebedarfs
- Vorschläge zu rechnerisch ermittelten, energetisch sinnvollen Modernisierungsmaßnahmen

### Kosten: <sup>8)</sup>

745,- € pro Gebäude



## Energieausweis für Nicht-Wohngebäude – Verbrauch

Ihre verbrauchsorientierte Energieanalyse

**Rechtliche Sicherheit** bietet Ihnen auch die **Energiebewertung** anhand der nachweislichen Verbrauchswerte der letzten 36 Monate. Dabei werden sämtliche technische Anlagen des Miet- bzw. Kaufobjekts berücksichtigt. So bekommen Sie den nötigen Ausweis und gleichzeitig eine verlässliche Aussage zur Energieeffizienz Ihres Nicht-Wohngebäudes.

### Unsere Leistungen: <sup>1) 3)</sup>

Wir stellen die energetischen Eigenschaften des Objekts für Sie auf Basis der witterungsbereinigten Verbrauchswerte dar. Wir analysieren für Sie die Verbrauchsdaten für Heizung, Warmwasserbereitung, Kühlung, Lüftung und eingebauter Beleuchtung. Wir ordnen Ihre Immobilie in eine Skala mit vergleichbaren Gebäuden ein. Wir erstellen den verbrauchsorientierten Energieausweis für Nicht-Wohngebäude im Bestand.

### Ihre Vorteile:

- rechtlich anerkannter Energieausweis gemäß Energieeinsparverordnung (EnEV) 2014 §16 auf Grundlage des Energieverbrauchs
- Vorschläge zu erkannten energetisch sinnvollen Modernisierungsmaßnahmen

### Kosten: <sup>8)</sup>

195,- € pro Gebäude





# Energieberechnung für Nicht-Wohngebäude (nach DIN 18599)

Ihre nutzerorientierte Sanierungsbasis

**Für die energieeffiziente Sanierung eines Nichtwohngebäudes ist eine Ermittlung des Energiebedarfs nötig, der von der jeweiligen Nutzung des Gebäudes abhängt. Mit unserer professionellen Berechnung bieten wir Ihnen eine verlässliche Entscheidungsgrundlage basierend auf Ihren individuellen Bedürfnissen und Voraussetzungen.**

## Unsere Leistungen:<sup>1) 3)</sup>

Wir ermitteln für Sie den Energiebedarf Ihres gewerblich genutzten Gebäudes nach den Vorgaben der Energieeinsparverordnung 2014 und der DIN 18599, einschließlich sommerlicher Wärmeschutz nach DIN 1408-2. Wir bewerten für Sie den Ist-Zustand auf Basis einer Vor-Ort-Sichtung. Wir dokumentieren für Sie die Zonierung nach Nutzen, die Geometrie, Nettogrundfläche und Ausrichtung, die Wärmedurchgangskoeffizienten (mittlere U-Werte), den Jahres-Primärenergiebedarf pro m<sup>2</sup> Nettogrundfläche, eine Einschätzung zur Optimierung bzw. Erneuerung der Anlagentechnik (Heizung, Sanitär, Lüftung, Klima), eine Einschätzung der Optimierung bzw. Erneuerung der Beleuchtung (Elektro) sowie die Prüfung von Fördermöglichkeiten.

## Ihre Vorteile:

- Entscheidungsgrundlage zur energetischen Gebäudesanierung unter Berücksichtigung von Fördermitteln und individuellen Rahmenbedingungen inkl. Kostenschätzung
- umfangreicher standardisierter Energieberatungsbericht zur Ergänzung des Bauantrags
- Optimierungsvorschläge zur Gebäudehülle, der Anlagentechnik und zum Nutzerverhalten
- Übersicht über finanzielle Fördermöglichkeiten

## Kosten:

individuelle Angebotserstellung  
abhängig von Schwierigkeitsgrad  
und Nutzfläche





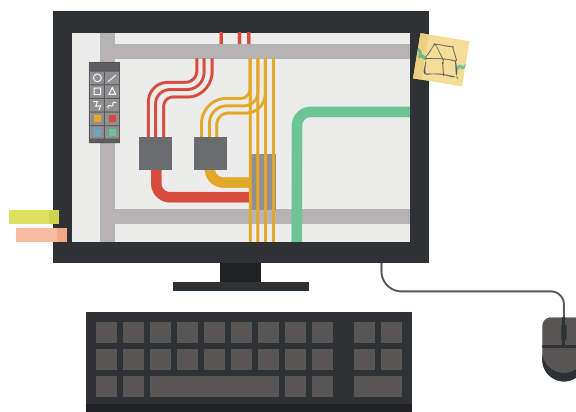
## Kontrollierte Wohnraumlüftung – Kostenschätzung

Ihr Kostenplan für ideale Raumlüftung

Temperatur und Luftfeuchtigkeit sind ausschlaggebend für ein angenehmes und gesundes Wohnklima. Mit modernen technischen Lösungen können Sie Lüftungsverluste problemlos vermeiden. Unsere fachgerechte Beratung macht es Ihnen leicht, die für die Umsetzung zu erwartenden Kosten schon im Vorfeld realistisch einzuschätzen.

### Unsere Leistungen: <sup>1)</sup>

Wir definieren für Sie die optimalen Luftwechselraten gemäß DIN 1946-6. Wir stellen für Sie den geplanten Volumenstrom fest und legen die notwendige Nennlüftung für Zu- und Abluft aus. Wir dimensionieren für Sie das dafür notwendige Lüftungsgerät. Wir schätzen für Sie die Kosten der Realisierung und prüfen für Sie die finanzielle Förderfähigkeit. <sup>7)</sup>



### Ihre Vorteile:

- professionelle Kostenschätzung für Komfort-Wohnraumlüftung inkl. Lieferung, Montage und Inbetriebnahme für ein Einfamilienhaus oder eine Wohnung
- Dokumentation der benötigten Luftmenge pro Raum
- Planbarkeit und Sicherheit bei der Beauftragung von Handwerkern
- verlässliche Aussagen zur Förderfähigkeit

### Kosten: <sup>9)</sup>

295,- € pro Gebäude



# Kontrollierte Wohnraumlüftung – Planung

Ihr Sanierungsplan für ideale Raumlüftung

**50%**  
KfW-  
gefördert <sup>10)</sup>

**Sorgen Sie bei der Optimierung Ihrer Wohnraumlüftung für zusätzliche Sicherheit durch unsere fachgerechte Maßnahmen-Planung. Wir machen es Ihnen leicht, kostengünstige Angebote einzuholen, indem wir exakt auf Ihre Bedürfnisse abgestimmte Vorgaben erarbeiten.**

## Unsere Leistungen: <sup>1)</sup>

Wir dimensionieren für Sie anhand der nach DIN 1946-6 festgestellten Luftwechselraten die Luftverteilung und -auslässe unter Berücksichtigung der tatsächlichen Einbringungssituation. Wir stellen für Sie den geplanten Volumenstrom mit Auslegung der Kanalführung fest und definieren die notwendigen Ein- und Auslassventile pro Raum. Wir klären Sie über den optimalen Standort des Lüftungsgerätes auf und unterstützen Sie bei der Beauftragung eines Handwerksbetriebs.<sup>7)</sup>

## Ihre Vorteile:

- Machbarkeitsprüfung vor Ort
- professionelle Dimensionierung und Planung einer Komfort-Wohnraumbelüftung
- Auslegung der notwendigen Nennlüftung und Dimensionierung des Lüftungsgerätes
- Montagepläne mit Angaben zu Durchbrüchen, Luftauslässen und Kanalführung
- Material-Stückliste als Bestellvorschlag

## Kosten: <sup>2)</sup>

1.555,- € pro Gebäude





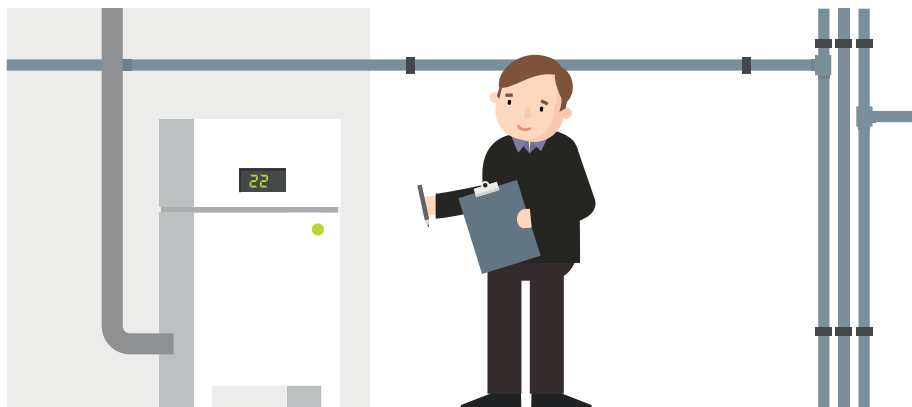
## Datenaufnahme vor Ort

Ihre universelle Angebotsgrundlage

Nach unserer einmaligen Aufnahme der technischen Voraussetzungen in Ihrem bestehenden Wohngebäude können Sie zukünftig Handwerkerangebote einholen, ohne dass zusätzliche Ortstermine nötig werden. So schaffen wir für Sie eine verlässliche Grundlage für vergleichbare Angebote und reduzieren gleichzeitig Ihren zeitlichen Aufwand bei Modernisierungsvorhaben.

### Unsere Leistungen: <sup>1)</sup>

Wir prüfen für Sie die Aussagekraft der vorhandenen Planunterlagen und ergänzen wichtige Daten zur Gebäudehülle. Wir begutachten für Sie die bestehende Wärmeerzeugung, Wärmeverteilung und Wärmeübergabe Ihrer Heizungsanlage. Wir eruiieren für Sie den Wärmebedarf gemäß Gebäudetopologie. Und wir fertigen für Sie eine Fotodokumentation zur technischen Aufnahme in einem Kurzbericht aus.



### Ihre Vorteile:

- Grundlage für Angebotserstellung ohne zusätzliche Ortsbegehungen
- Absicherung technischer Mindestanforderungen
- Gewährleistung der Umsetzung Ihrer individuellen Vorstellung
- Vergleichbarkeit angeforderter Angebote

### Kosten: <sup>14)</sup>

150,- € pro Heizungsanlage

250,- € komplettes Gebäude





# Hydraulischer Abgleich für Wohngebäude im Bestand

Ihr Justierungsplan mit Einsparpotenzial

**50%**  
KfW-  
gefördert <sup>10)</sup>

Wenn es um Energieeffizienz geht, ist Heizen ein herausragendes Thema. Wir schaffen mit unserer Berechnung des hydraulischen Abgleichs eine solide Basis zur Optimierung Ihrer Heizungsanlage und damit zugleich eine entscheidende Voraussetzung für Maßnahmen wie Heizungs- und Fenstertausch, Wärmedämmung und für die Beantragung von KfW-Fördermitteln.

## Unsere Leistungen: <sup>1)</sup>

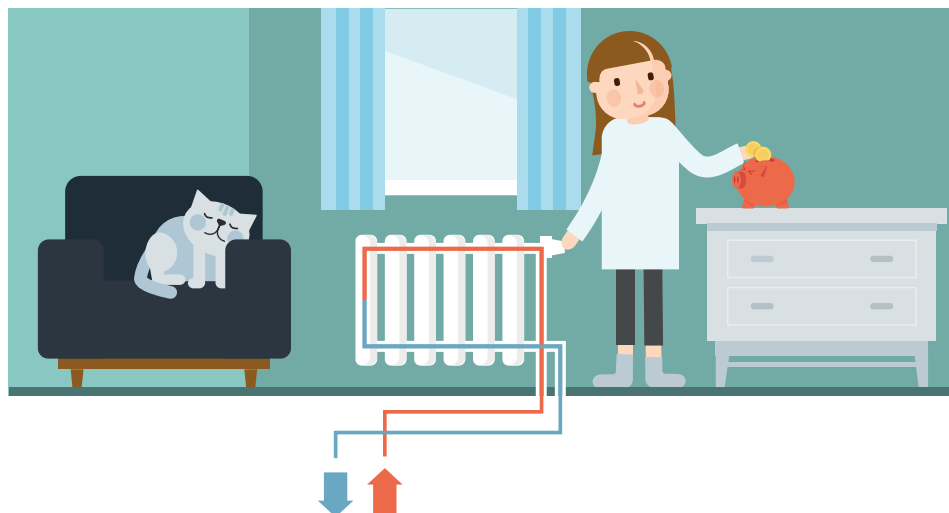
Wir ermitteln für Sie die Werte, die für einen hydraulischen Abgleich nötig sind, und gleichen sie mit den vorhandenen Planunterlagen ab. Dazu erfassen wir für Sie die beheizten Raumflächen samt Nutzung, Thermostatventile und Heizflächen, vorhandene Armaturen zur Durchflussmengenregelung und die Heizkreise mit den entsprechenden Pumpen.

## Ihre Vorteile:

- Ermittlung des Wärmebedarfs gemäß Gebäudetopologie
- Optimierung der Einstellwerte für Thermostatventile
- Optimierung der Vorlauftemperatur
- Empfehlungen zur Heizungsmodernisierung
- Überblick über prinzipielle Fördermöglichkeiten

## Kosten: <sup>11)</sup>

995,- € pro Gebäude





## Thermografie-Aufnahmen

### Ihre Wärme-Schwachstellenanalyse

**Welche Stellen der Gebäudehülle das größte Einsparpotenzial bieten und welche deshalb bei der Modernisierung dringend berücksichtigt werden sollten, kann man mit Hilfe der Thermografie ganz einfach identifizieren. Dabei vereinfacht diese Methode nicht nur die Planung zukünftiger Maßnahmen, sondern auch die Qualitätskontrolle bereits ausgeführter Arbeiten.**

#### Unsere Leistungen: <sup>1)</sup>

Wir lokalisieren für Sie Wärmebrücken im sichtbaren Bereich der Gebäudehülle. Wir weisen Sie auf Schwachstellen hin und erläutern deren mögliche Ursachen. Wir klären Sie über Optimierungsmöglichkeiten auf und helfen Ihnen, Transmissionswärmeverluste zu minimieren. Wir kontrollieren für Sie die Qualität bereits durchgeführter Maßnahmen.

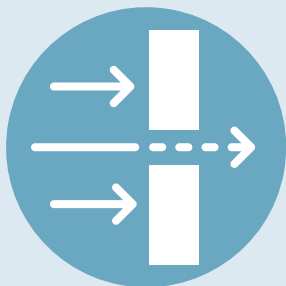


#### Ihre Vorteile:

- fachgerecht kommentierte Thermografie-Bilder
- Dokumentation und Erläuterung von Wärmebrücken und energetischen Schwachstellen der Gebäudehülle
- Informationen zu Möglichkeiten der Ertüchtigung der Gebäudehülle (Dämmung, Fenster, konstruktive Maßnahmen u.ä.)

#### Kosten: <sup>5)</sup>

195,- € für 6 Thermografie-Bilder



# Luftdichtheitsmessung bzw. Blower-Door-Test nach DIN EN 13829

Ihre energetische Ergebniskontrolle

**Die Luftdichtheitsmessung ist eine bewährte Methode, mit der sich bereits durchgeführte Maßnahmen zur Steigerung der Energieeffizienz kontrollieren lassen. Man erhält einen Nachweis über die Qualität des handwerklichen Ergebnisses und erfüllt damit in einigen Fällen die nötige Voraussetzung für die Beantragung von Fördermitteln.**

## Unsere Leistungen: <sup>1)</sup>

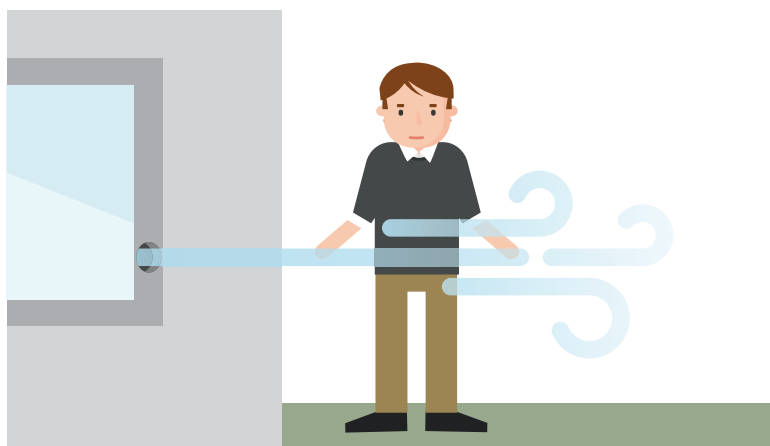
Wir untersuchen für Sie die Luftdichtheit der Gebäudehülle und ermitteln den Luftstrom aller Leckagen. Wir identifizieren für Sie die Lage und Stärke von Undichtigkeiten sowie die Luftwechselrate. Dies tun wir, indem wir im Objekt unsere Messeinrichtung aufbauen und einen Rundgang bei Unterdruckbetrieb machen. Wir analysieren für Sie die Messergebnisse und markieren Leckagen gleich vor Ort. Bei Bedarf bereiten wir im Vorfeld das Gebäude für Sie auch zur Messung vor.

## Ihre Vorteile:

- Ermittlung der tatsächlichen Luftwechselrate (n50-Wert)
- Vermeidung von Bauschäden
- Lokalisierung und Dokumentation von Fehlstellungen der Gebäudehülle
- Verbesserung der EnEV-Vorgaben im Energiebedarfsausweis
- Hilfestellung bei der Einhaltung der „anerkannten Regeln der Technik“
- Vermeidung von Wärmeverlusten
- Prüfbericht mit Leakage-Protokoll und fotografischer Dokumentation

## Kosten: <sup>12)</sup>

495,- € pro Gebäude





## Schimmel-Beratung

Ihr Aktionsplan für ein gesundes Wohnklima

**Nicht nur aus rechtlichen Gründen ist es wichtig, als Vermieter bei Schimmelbefall umgehend zu reagieren. Sie sollten das Problem schnell analysieren und bewältigen, um die Gesundheit Ihrer Mieter nicht zu gefährden. Durch moderne Messtechniken und jahrelange Erfahrung ist es uns möglich, Schimmelvorkommen zu klassifizieren und individuelle fachliche Entscheidungshilfen zu bieten.**

### Unsere Leistungen: <sup>1)</sup>

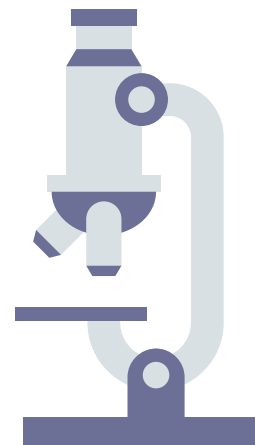
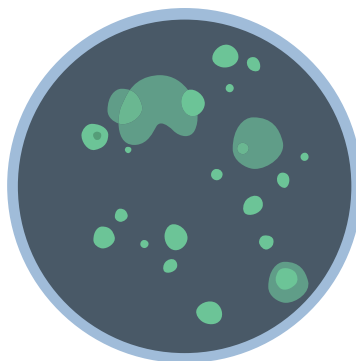
Wir geben Ihnen eine Einschätzung hinsichtlich der gesundheitlichen und wirtschaftlichen Risiken. Wir identifizieren für Sie die Ursachen und helfen Ihnen, die richtigen Handwerker für die Beseitigung zu finden. Wir sorgen für Rechtssicherheit für Sie und Ihre Mieter. Und wir führen für Sie auch laborgestützte Untersuchungen durch (optional).

### Ihre Vorteile:

- mehrseitiger Bericht mit bebildeter Dokumentation
- Empfehlungen bei akutem Handlungsbedarf
- Lüftungs- und Heizempfehlungen zur Vorbeugung
- Beratung über kurz- und mittelfristige Maßnahmen inkl. Kostenschätzung

### Kosten: <sup>5)</sup>

249,- € inkl. Thermo-Hygrometer





## Fußnoten:

- 1) Die Beratung erfolgt durch von uns ausgewählte, unabhängige Fachpartner wie Architekten, Ingenieure oder Energieberater
- 2) inkl. USt.; Preisstand 01/2018; je Ein- bzw. Zweifamilienhaus oder Eigentumswohnung
- 3) nach Bereitstellung von aussagekräftigen Planunterlagen unter Angabe aller für den Energiebedarf relevanten Daten wie Anlagentechnik und Nutzungsbedingungen bzw. -verhalten
- 4) Förderung über das Bundesamt für Ausfuhrkontrolle (BAFA) für Vor-Ort-Beratung bis max. 800,- € bei Ein- bzw. Zweifamilienhaus bzw. bis max. 1.100,- € bei Gebäuden mit mind. drei Wohneinheiten
- 5) inkl. USt.; Preisstand 01/2018
- 6) Förderung über die Kreditanstalt für Wiederaufbau (KfW) bei Umsetzung mit einer max. Fördersumme von 8.000,- €
- 7) nach Vorlage aussagekräftiger Planunterlagen
- 8) inkl. USt.; Preisstand 01/2018; je Nicht-Wohngebäude unter 500m<sup>2</sup> Nutzfläche. Gebäude mit größeren Nutzflächen werden nach Aufwand zum Nachweis angeboten
- 9) inkl. USt.; Preisstand 01/2018; je Einfamilienhaus mit max. 200m<sup>2</sup> und einem Brandabschnitt
- 10) in Kombination mit einer Umsetzungsmaßnahme
- 11) inkl. USt.; Preisstand 01/2018; je Ein- bzw. Zweifamilienhaus mit Zweirohrheizung und max. 10 Heizkörpern
- 12) inkl. USt.; Preisstand 01/2018; je Einfamilienhaus mit max. 200m<sup>2</sup> und einem Brandabschnitt; zzgl. Vorbereitung der Messeinrichtung nach Aufwand
- 13) inkl. USt.; Preisstand 01/2018; je Gebäude mit max. 4 Wohneinheiten inkl. Ortstermin
- 14) inkl. USt.; Preisstand 01/2018; je Ein- bzw. Zweifamilienhaus; Kosten anrechenbar bei Beauftragung des Produkts „Hydraulischer Abgleich für Wohngebäude im Bestand“
- 15) inkl. USt.; Preisstand 01/2018; je Ein- bzw. Zweifamilienhaus oder Eigentumswohnung mit bis zu 5 Gewerken (Heizung, Kellerdecke, Dach, Wand und Fenster) und 3 Vor-Ort-Terminen pro Gewerk
- 16) inkl. USt.; Preisstand 01/2018; je Ein- bzw. Zweifamilienhaus oder Eigentumswohnung je nach Bereitstellung von aussagekräftigen Planunterlagen unter Angabe aller für den Energiebedarf relevanten Daten wie Anlagentechnik und Nutzungsbedingungen bzw. -verhalten



# Effizienz:Klasse

Beratung. Planung. Umsetzung.

## Effizienz:Klasse GmbH

Hindenburgstraße 1, 64295 Darmstadt

Telefon 06151 36036-0

Telefax 06151 36036-49

[www.effizienz-klasse.de](http://www.effizienz-klasse.de)

[info@effizienz-klasse.de](mailto:info@effizienz-klasse.de)

Sitz der Gesellschaft: Darmstadt

Reg.-Gericht: Amtsgericht Darmstadt HRB 93270

USt.-IdNr. / St.-Nr.: DE DE295314728 / 007 232 02910

Geschäftsführung Norbert Stang, Ludwig Jung

## Ihre Ansprechpartner



*Norbert Stang, Caroline Will*



Effizienz:Klasse GmbH

Hindenburgstraße 1  
64295 Darmstadt

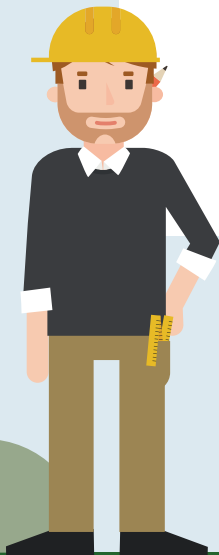
Telefon 06151 36036-0  
Telefax 06151 36036-49  
www.effizienz-klasse.de  
info@effizienz-klasse.de

Öffnungszeiten:  
Mo – Fr: 9.00 – 17.00 Uhr  
und nach Vereinbarung

geprüft durch:



empfohlen von:



**DAS HANDBWERK**  
DIE WIRTSCHAFTSMACHT. VON NEBENAN.